

在職者・休職者向け

学生新卒者向け

『仕事』の悩みに全力サポート!!

セミナーを受けてみませんか!

キャリアコンサルタントに相談しませんか!

自分らしくイキイキと

自己理解・仕事理解・求職・マッチング/モチベーションアップの支援を通してあなたの未来を一緒に考えます!

個人の方には



キャリアコンサルティング

支援



職業人生での大きな3つの視点

- 1.自己理解(自分を知る)
- 2.これまでの経験の振り返り
- 3.キャリアプランニング

こんな支援ができます

キャリアコンサルティング、企業プロファイリング、EQアセスメント、コミュニケーションワーク、スキル研修や学校の紹介、資格・訓練相談、公的制度や相談所の案内etc

学生・新卒者には



キャリアコンサルティング

セミナー

支援

自分にあつた仕事、仕事を続ける意味、キャリアアップがわかる!!

自己理解促進

仕事理解促進

こんな支援ができます

キャリアコンサルティング、就職に向けての企業プロファイリング、EQアセスメント、コミュニケーションワーク、スキル研修の紹介、資格・訓練相談、公的制度や相談所の案内etc



特定非営利活動法人

キャリア形成推進研究所

Career Formation Laboratory

〒060-0004 札幌市中央区北4条西7丁目5番17 緑苑第二ビル 803号室
HP-URL : <https://www.career-lab.org>

企業向け 『従業員』の悩みに全力サポート!!

社員採用が
上手く
いかない

管理職が
育たない

退職者が多い
社員が
根付かない

働き方改革を
すすめたい



経営者/人事・総務担当者

私達に相談してみませんか

仕事理解・採用・マッチング/モチベーションアップ/人材育成・人事評価の
支援を通して御社の悩みを解決します!

企業には



経営者・企業の従業員に関する悩みに、私たちはお互いの立場に立ち、研修や社外面談を通じてより良い環境作りの支援を行います。
従業員の戦力アップをお手伝いします!

キャリア
形成推進
研究所

こんな支援ができます

セルフキャリアドック、採用コンサル、求人票添削、新入社員研修、コミュニケーション研修、スキル研修、ハラスメント研修、モチベーションアップ媒体作成、管理職研修、人事評価制度見直し、EQアセスメント、助成金サポート、DXサポートetc

企業と従業員の
目線合わせ、
社内での
キャリアアップ支援

相談支援

社員
従業員

企業

支援

採用強化、従業員定着、人材育成

強い組織作りと
職場環境改善



特定非営利活動法人

キャリア形成推進研究所

Career Formation Laboratory

〒060-0004 札幌市中央区北4条西7丁目5番17 緑苑第二ビル 803号室
HP-URL : <https://www.career-lab.org>

※国家資格の根拠法令があるので、そちらの方が権威があるかと思えます。どうでしょうか？

キャリアコンサルタントとは、学生・求職者・在職者等を対象に職業選択や能力開発に関する相談・助言を行う専門家です。2016年4月に職業能力開発促進法にて国家資格となりました。

人生100年時代 キャリアプランを デザインしませんか？

私たちが実行します

私たちは様々な効果的なツールを用いて、皆さんが持つ豊富な経験や能力を明らかにし、これからのキャリアを充実できるよう支援いたします。



これらを使い、現状理解をした上で、これからのキャリアプランをデザインしていきます。

守秘義務について

私たちのキャリアコンサルタントは安心して相談して頂くため、また信頼関係構築のため守秘義務を厳守します。職業能力開発促進法上でも守秘義務が課せられています。知り得た情報は厳重な管理の元に保護し、他の目的で使用することはいたしません。

キャリアって何？



キャリアの語源は、ラテン語で荷馬車の通り道や轍(わだち)を意味する carraria と言われています。当初はそこから転じて、経歴・経験等の事を表していました。最近ではそれに加えて、自己成長や職業選択を通して、自身の希望する未来への懸け橋をキャリアプランと呼ぶようになりました。**キャリアを考えることは、人生の目標や価値観について知り、幸福感や達成感など人生を豊かにしていくヒントに繋がります。**

キャリア形成推進研究所とは

Purpose

私たちはこうありたい

- 私たちの存在意義は社会の課題を解決し、人々が幸せに生きる社会を作ることです。キャリア形成について研究し、人々が自分らしく輝いて生きるお手伝いをしています。

Mission

私たちの使命

- 社会や組織でのキャリアに関連する課題を見つけ、解決策を提案します。
- キャリアコンサルタントの存在価値を高めます。
- ソーシャルビジネスから得たお金を社会に還元します。

Vision

私たちの描く未来

- 私たちは高いスキルを持つ事で、社会や個人に価値を提供します。
- 社会貢献し続ける為に、安定的な事業を築きます。
- キャリアコンサルティングを広め、多くの人々が自分のキャリアを自分で描く社会の普及に努めます。

Value

私たちが大切にしたいこと

- 社会貢献が私たちの存在の理由であり、他人のために行動することを大切にします。
- 常に法律を守り、正しいことをすることを信条とします。
- 自己啓発を怠らず、高いスキルを持って最善のサービスを提供します。
- 現実の課題を見つけ、社会への解決策を提案します。
- チーム内でのコミュニケーションを大切に、協力して価値を高めます。



このように、私たちは社会への貢献を大切に、キャリア形成に関する課題を解決し、多くの人々に役立ちたいと考えています



理事長：堀口 康之(ほりぐち やすゆき) 国家資格キャリアコンサルタント

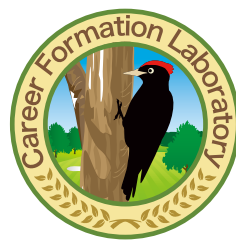
新型コロナウイルスの影響で社会と労働環境は急速に変化しました。リモートワークの普及や従来の労働形態の見直し、メンバーシップ型雇用からジョブ型雇用への転換が加速しました。これらの変革は企業にとって必須でありながら、急激な変化に対処しきれない人々には困難が生じています。環境変化が進む中、私たちは将来も急激な社会変化に直面するでしょう。そんな時、どのように対応すれば良いのでしょうか。私たちは変化を乗り越えるスキルを身につけることが重要だと信じています。当法人では、個々人が変化に適応し、充実した社会で生活できるよう支援・活動して行きます。

副理事長：星野 輝一(ほしの てるかず)

理事：箱崎 琢朗(はこざき たくろう)

副理事長：武田 弘幸(たけだ ひろゆき)

理事：藤田 和重(ふじた かずしげ)



エンブレムについて

クマゲラは、古くアイヌの人たちから『チブ・タ・チカップ』と呼ばれ、ヒグマの居場所を教えてくれたり、道案内をしてくれる神として崇められていました。私たちは皆さんのキャリア形成(道案内)のお手伝いができるよう活動して参ります。

特定非営利活動法人

キャリア形成推進研究所

Career Formation Laboratory

Webサイトにアクセス



会員募集

運営会員

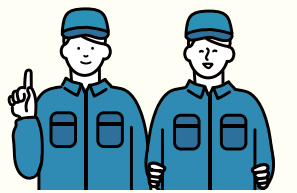


私たち一緒に活動して頂き、多くの労働者により良い仕事人生を送って頂く支援を行って行きます。

個人

入会金	3,000円
年会費	5,000円

賛助会員



当研究所の理念をご理解・賛同いただき応援して頂ける個人様・法人様を募集致します。

個人

入会金	なし
年会費	5,000円

法人

入会金	なし
年会費	50,000円

会員特典

当法人のイベントに特別価格にてご案内致します。

会員特典

御社の人材課題における解決に向けてのコンサルティングを行います。

キャリア形成推進研究所では 寄付を受け付けています

当法人では当法人の理念をご理解・賛同いただき応援して頂ける方々より活動費用の支援を賜っております。寄付は寄付金運営サイト「Syncable」もしくは直接お振込でのご入金方法があります。

寄付金運用サイト



会費・寄付金お振込先

GMO おおぞらネット銀行 法人営業部

普通 1694874

トクヒ) キャリアケイセイスイシンケンキユウシヨ

※ この申込における個人情報、機密保持・守秘義務により当法人にて厳重に保管いたします。

※ 頂いた寄付金は如何なる理由に関しても返金いたしませんのでご了承ください。